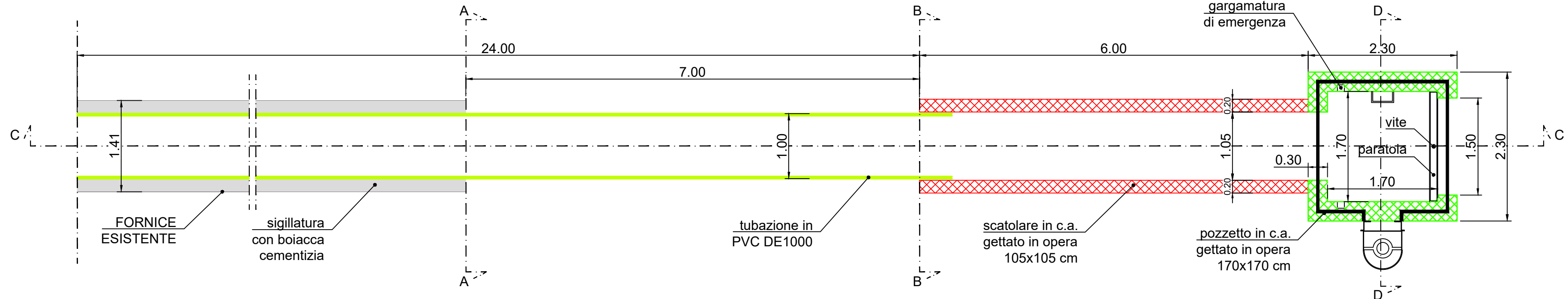
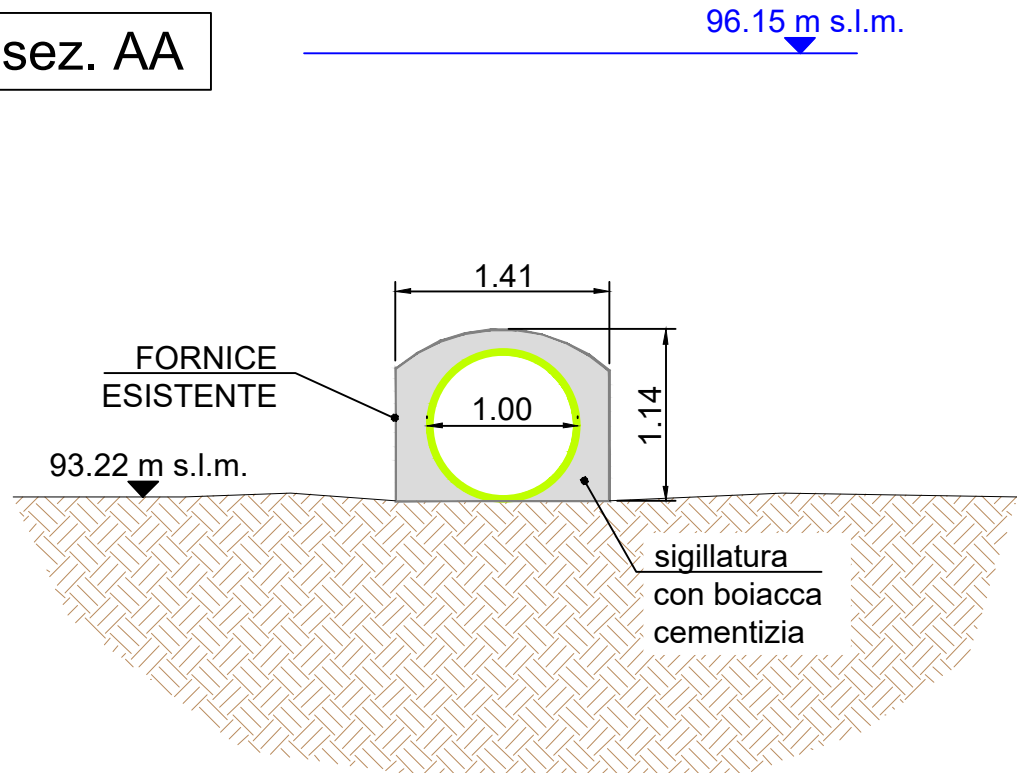


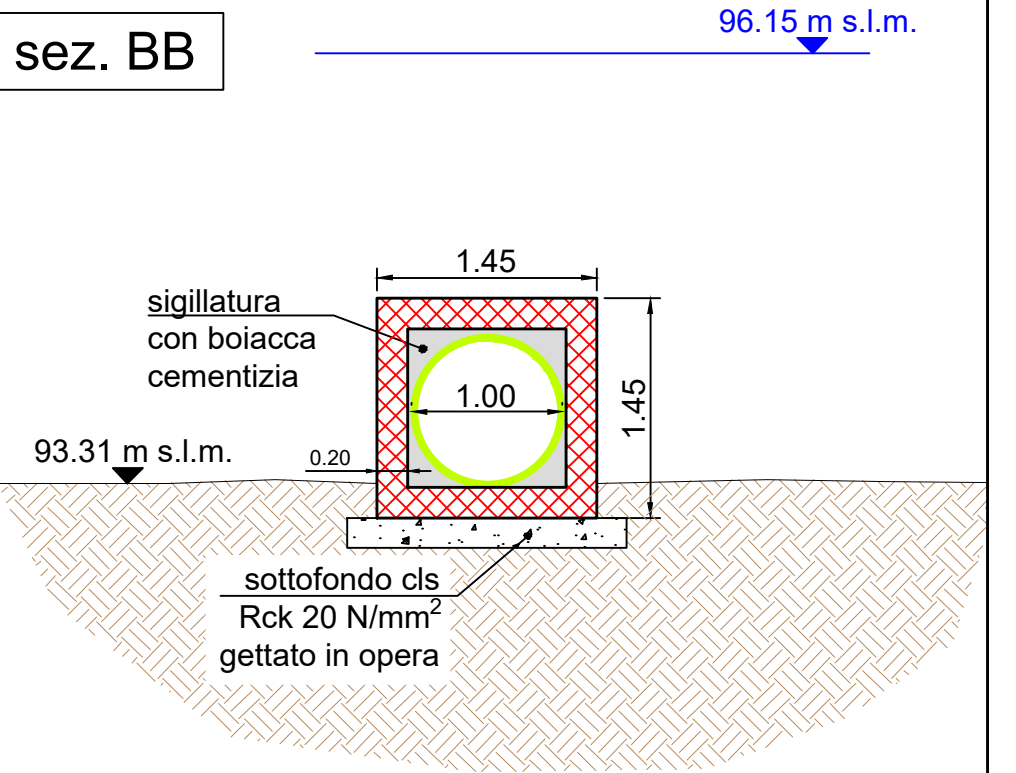
PIANTA



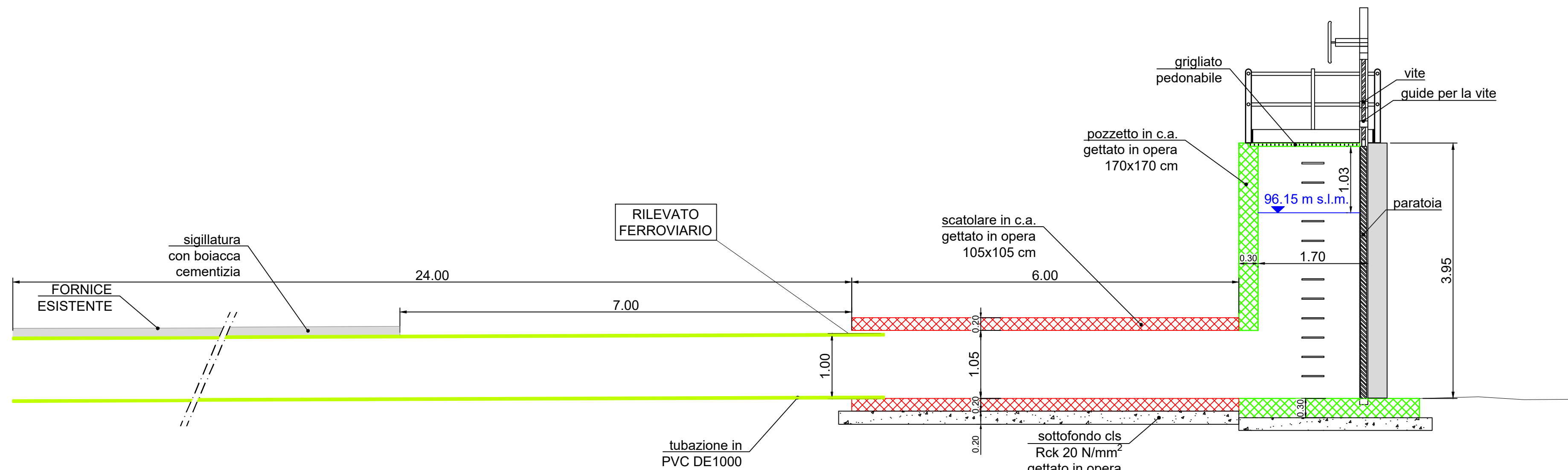
sez. AA



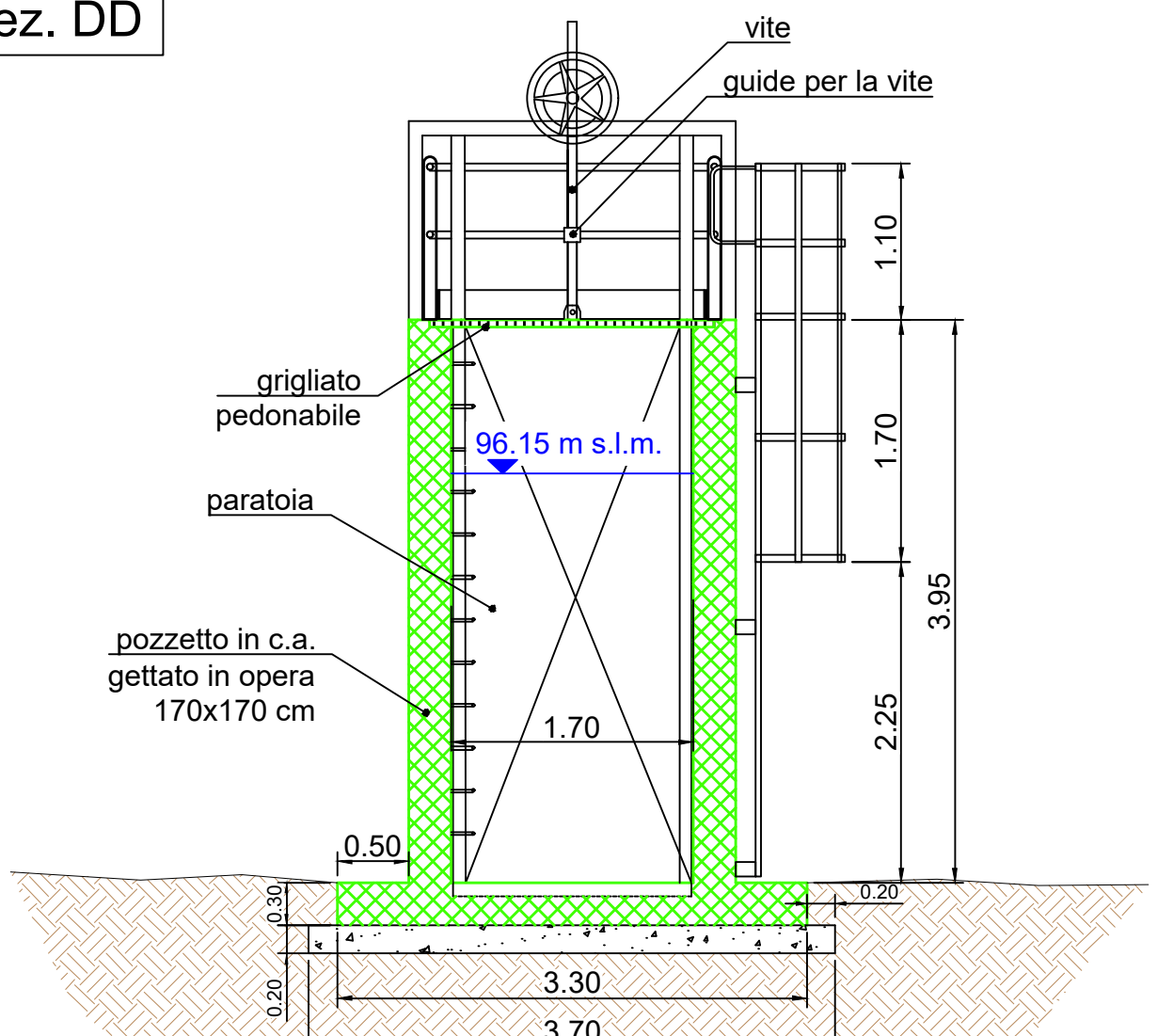
sez. BB



sez. CC



sez. DD



PIANO NAZIONALE DI RIPRESA E RESILIENZA (PNRR)
MISSIONE 2 COMPONENTE 4 INVESTIMENTI 2.1.b
"Misure per la gestione del rischio di alluvione e per la riduzione del rischio idrogeologico"
LAVORI DI CHIUSURA FORNICI IN DESTRA IDRAULICA FIUME BORMIDA
IN CORRISPONDENZA DEL RILEVATO FERROVIARIO DELLA LINEA
TORINO-GENOVA TRA I COMUNI DI ALESSANDRIA E FRUGAROLO (AL)
Finanziato dall'Unione Europea - Nextgenerationeu
OGGETTO: (AL-E-1797) - CUP: B66F22000030001
PROGETTO DEFINITIVO

OGGETTO: PARTICOLARI COSTRUTTIVI FORNICE 3
TAV N. 04.3

REV.	DESCRIZIONE	DATA	SCALA	REDAZIONE	REVISIONE
00	Prima Emissione	Agosto 2023	1 : 50	Sordo	Sordo
-	-	-	-	-	-
-	-	-	-	-	-
-	-	-	-	-	-

I PROGETTISTI:
Ing. Sergio Sordo
Corso Langhe 10 - Alba (CN)
tel: 0173 364823
email: sordosergio@srstudio.info
Geol. Sergio Rolfo
Via Trento e Trieste 8/c - Bra (CN)
tel: 0172 421933
email: sergio.rolfo@geologipiemonte.it

IL RESPONSABILE DEL PROCEDIMENTO:
Dott. Ing. Luca Franzi